

CLOUD & DATA

EXPLORE LES POSSIBLES !

Les métiers du numérique, par **TOUT** le temps

Explore les métiers du numérique et découvre comment l'IA peut t'aider dans ton quotidien d'élève avec nos guides et outils

CLIQUE ICI

concepteursdavenirs.fr

@orientationatlas

MISSION CLOUD, À TOI DE JOUER !

Tu vas concevoir ton propre cloud pour créer un nouveau réseau social. Chaque décision compte : sécurité, performance, communauté. Un seul objectif, créer un réseau social qui va faire trembler internet ! Prêt à devenir la légende du Cloud ? C'est parti !



C'EST QUOI L'OBJECTIF DE TON NOUVEAU RÉSEAU SOCIAL ?

↓ ↓ ↓ ↓

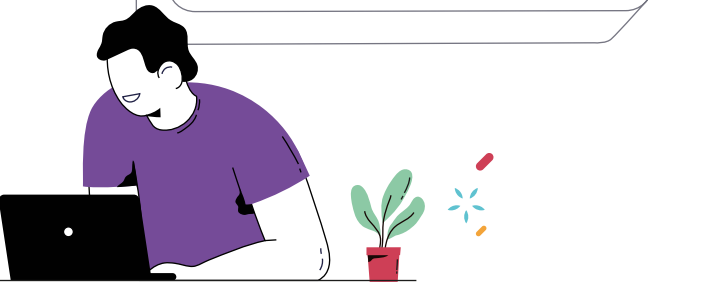
🔒 PRIORITÉ À LA SÉCURITÉ DES DONNÉES !

Combien d'utilisateurs potentiels vas-tu gérer ?

⚡ PRIORITÉ À LA RAPIDITÉ DE TRAITEMENT ET LA FLUIDITÉ

Quel type de communauté cibles-tu ?

De plus en plus d'entreprises utilisent plusieurs services cloud (multi-cloud) pour profiter des meilleures fonctionnalités de chaque fournisseur. Cela permet de réduire les coûts, améliorer la fiabilité et choisir des services adaptés à leurs besoins.



COÛT

Le coût d'un cloud dépend de plusieurs facteurs, tels que le type de service utilisé (public, privé ou hybride), les ressources nécessaires (espace de stockage, puissance de calcul) et le fournisseur.

👤 UNE PETITE COMMUNAUTÉ LOCALE

Quel type de contenu sera partagé par les utilisateurs ?

Plus un serveur est proche géographiquement de l'utilisateur, plus la latence sera faible, ce qui permet une réponse plus rapide aux requêtes.

🇫🇷 UNE GRANDE COMMUNAUTÉ NATIONALE

Comment souhaites-tu organiser les données des utilisateurs à l'échelle nationale ?

2,5% À 3,7%

Même si le secteur va vers des pratiques plus durable, la consommation d'énergie des centres de données est responsable de 2,5% à 3,7% des émissions mondiales de gaz à effet de serre en 2023.

Sources : Étude Insights & Sustainability de Climatiq.

👥 UN RÉSEAU SOCIAL FERMÉ

(groupes privés ou thématiques)
Quels types de contenus doivent être prioritaires ?

Mettre en veille son cloud permet d'économiser de l'énergie et de limiter les risques de sécurité en désactivant les services inutilisés.

🌐 UN RÉSEAU SOCIAL OUVERT

(grande audience, viralité)
Quelle est la fréquence de l'activité sur ton réseau social ?

PHOTOS ET VIDÉOS

Cloud de ouf pour ta communauté locale !

Modération de choc, stockage blindé : ton cloud est plus protégé qu'un coffre-fort de banque ! Que du 100% clean.

CONTENUS INTERACTIFS
(mèmes, filtres, jeux)

Cloud créatif à fond !

Stockage XXL pour ta team créative. Espace illimité, sécurité blindée, partage ultra-fluide. Le cloud le plus cool de ta région. Attention ce cloud n'est pas à portée de toutes les bourses !

DONNÉES CENTRALISÉES DANS UN HUB PRINCIPAL EN FRANCE

Cloud ultra-sécurisé pour ta micro-team !

Mini-espace perso, max de sécurité. Échanges ultra-protégés, accès verrouillé. Le cloud qui chuchote plus fort que les autres !

DONNÉES RÉPARTIES DANS PLUSIEURS CENTRES EN FRANCE

Cloud ultra-rapide !

Gestion complexe... mais stylée ! Le cloud qui défie les lois de la vitesse numérique !

STREAMING LIVE

Le cloud en mode VIP !

Streaming ultra-rapide pour groupes fermés. Le cloud qui connecte ta team à la vitesse de la lumière !

PARTAGE DE FICHIERS ET DOCUMENTS

Cloud vert (garanti sans greenwashing)

Petit espace de stockage, petite communauté fermée... Un cloud dans l'air du temps, qui prend soin de la planète.

ACTIVITÉ CONSTANTE
(beaucoup d'utilisateurs actifs en permanence)

LE cloud de l'extrême !

Tu as créé un réseau qui pulse comme un battement de cœur. Ton cloud fait trembler les serveurs, c'est une vraie usine à gaz, gare au bad buzz...

ACTIVITÉ MODÉRÉE
(- d'utilisateurs connectés simultanément)

Cloud écolo ajusté au millimètre !

Tu as conçu un réseau social ultra-modulable. Une partie de ton cloud peut être mise en veille quand l'activité est moins forte. Plus il y a d'utilisateurs, plus le cloud grossit. Économique et intelligent !

Conception et réalisation : Signature-com.com